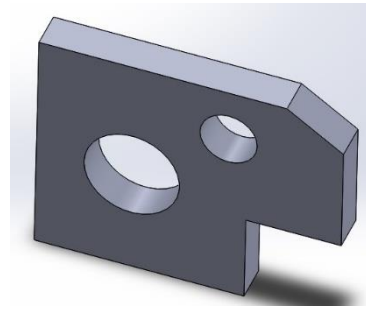


Plan rada Solidworks kurs

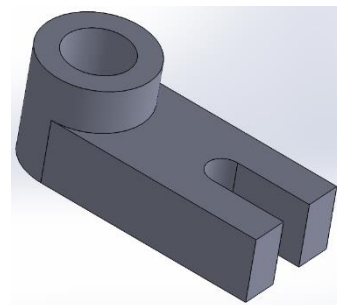
VEŽBA 1

- Osnove upoznavanja sa programom SolidWorks
- Raspored elemenata na ekranu programa SolidWorks
- Korisnički interfejsi i korištenje tastera miša
- Kreiranje jednostavnih modela 3D objekata
- Opis osnovne procedure vezane za parametarsko modelovanje
- Kreiranje dvodimenzionih slika
- Opis pristupa zasnovanog na definisanju oblika pa tek onda dimenzija
- Primena komandi za dinamičko pregledanje



VEŽBA 2

- Opis osnovnih koncepata konstruktivne geometrije
- Kreiranje binarnog stabla i osnovni opis bulovih operacija
- Razumevanje značaja redosljeda izvršenja operacija
- Korištenje različitih opcija za izdužavanje objekata
- Upotreba FEATURE menager projektnog stabla
- Modifikovanje i ažuriranje dimenzija elemenata
- Modifikovanje elemenata na osnovu prethodno izvršavanih operacija
- Promena naziva elemenata
- Izmena osnovnog objekta

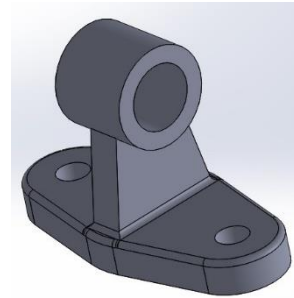


VEŽBA 3

- Kreiranje geometrijskih relacija
- Korištenje dimenzionih promenljivih
- Prikazivanje, dodavanje i uklanjanje geometrijskih relacija
- Razumevanje i primjena različitih geometrijskih relacija
- Kreiranje potpuno definisanih slika

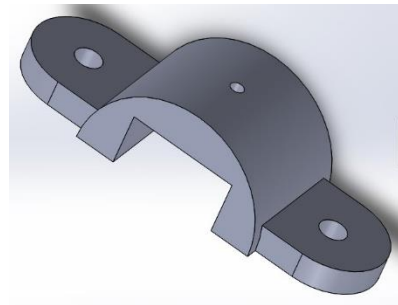
VEŽBA 4

- Primena geometrijskih relacija
- Upotreba TRIM/EXTEND komande
- Upotreba OFFSET komande
- Razumeti pristup zasnovanog na skiciranju profila
- Upotreba CONVERT ENTITIES komande
- Razumevanje i primena referentne geometrije
- Korištenje alata Fully define sketch



VEŽBA 5

- Upoznavanje sa suštinom BORN tehnike i naučiti primenu ove tehnike
- Razumjeti značaj primene PARENT i CHILD relacija u modelima
- Naučiti korištenje SUPPRESS FEATURE opcije
- Način rešavanja problema vezanih za neželjene interakcije između elemenata



VEŽBA 6

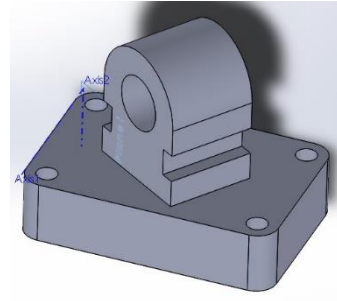
- Kreiranje projekcija trodimenzionog modela
- Razumjeti asocijativnu funkcionalnost
- Kako koristiti osnovni format radnog lista
- Uređivanje dvodimenzionih pogleda u DRAWING režimu
- Kako prikazati i ukloniti dimenzije elemenata
- Kreiranje referentnih dimenzija
- EDIT SHEET I EDIT SHEET FORMAT

VEŽBA 7

- Cilj vežbe upoznavanje modela čvrstih tijela i njihovih dvodimenzionih crteža

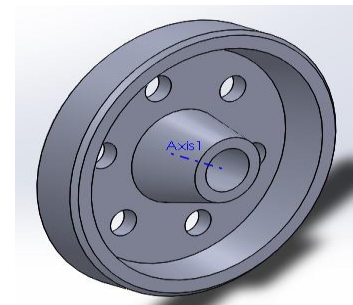
VEŽBA 8

- Koncept i korištenje referentne geometrije
- Primena različitih opcija za kreiranje ref.geometrije
- Kreiranje dodatnih pogleda u režimu dvodimenzionog prikazivanja
- Kreiranje i podešavanje centralnih linija
- Kreiranje osenčenih slika u režimu 2D prikazivanja



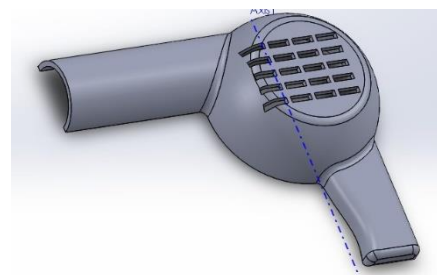
VEŽBA 9

- Kako kreirati simetrične elemente
- Korištenje MIRROR FEATURE komande
- Kreiranje novih ivica i naslovnih blokova
- Kreiranje cirkularnih šablona
- Kreiranje i modifikovanje linearnih dimenzija
- Identifikovanje simetričnih elemenata u projektima
- Kreiranje SECTION VIEW pogleda u crtežima



VEŽBA 10

- Razumevanje koncepta na osnovu kojih su definisani različiti alati za 3D projektovanje
- Postavljanje većeg broja referentnih ravni
- Kreiranje elemenata na osnovu pomeranja poprečnog preseka duž određene prave linije u prostoru
- Kreiranje izduženih elemenata
- SHELL komanda (upotreba i značenje)
- Kreiranje zaobljenih ivica i isječaka na trodimenzionim modelima



VEŽBA 11

- Uraditi 3 modela sa kompletnim radioničkim crtežima

VEŽBA 12

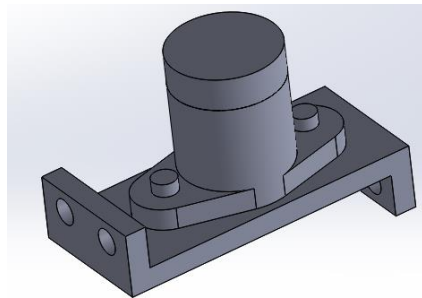
- Upoznati komandu Swept Boss/Base i rad na primerima
- Upoznati komandu Lofted Boss/Base i rad na primerima
- Upoznati komandu Boundary Boss/Base i rad na primerima
- Upoznati komandu Draft

VEŽBA 13

- Upoznati komandu Swept Cut i rad na primerima
- Upoznati komandu Lofted Cut i rad na primerima
- Upoznati komandu Boundary Cut i rad na primjerima
- Upoznati komandu Rib

VEŽBA 14

- Razumevanje metodologije za modeliranje sklopa
- Razumevanje i upravljanje stepenima slobode za komponente sklopa
- Kako koristiti veze između delova u programu SolidWorks
- Postavljanje delova korištenjem SMART MATES funkcionalnosti programa SolidWorks
- Rasklopljeno prikazivanje sklopova
- Kreiranje crteža sklopova
- Kreiranje i ažuriranje liste materijala od kojih je sačinjen model



VEŽBA 15

- Cilj vežbe je rad na sklopovima pojedinih elemenata i izrada 2D crteža sklopova

VEŽBA 16

- Cilj ove vežbe je upoznavanje sa izradom modela i 3D skica.